

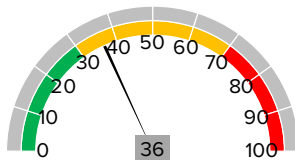
Website Business Continuity Check: Report

Risiko eines Unterbruchs

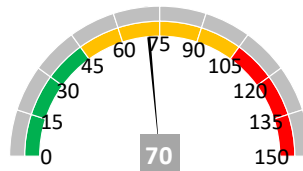
Konsequenzen eines Unterbruchs

Informationssicherheit-Barometer

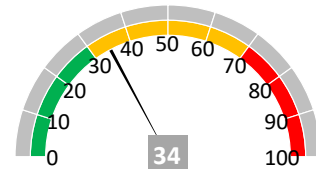
Störanfälligkeit



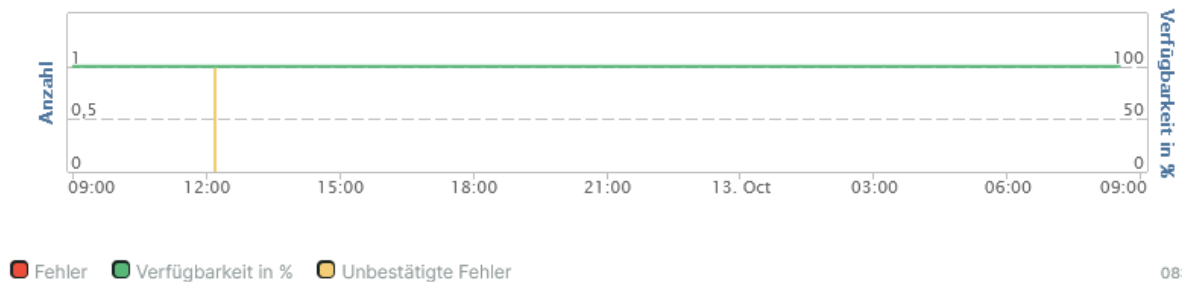
Risiko im Störfall



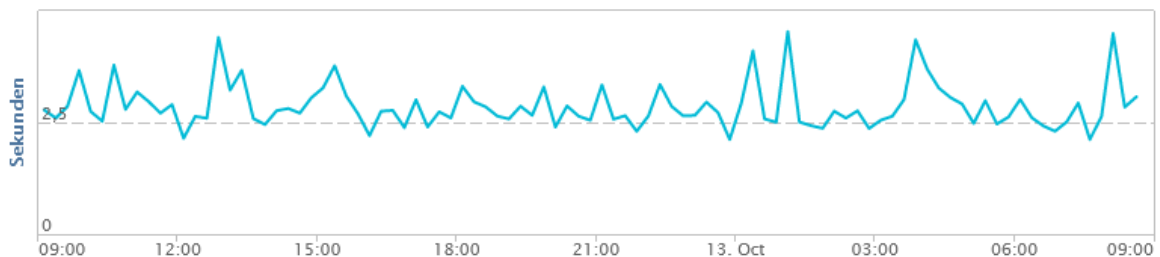
Präventionsmassnahmen



Verfügbarkeit & bestätigte Fehler - Ladezeit - webstyle.ch



Gesamtzeit - Ladezeit - webstyle.ch



Résumé der Analyse

Präventionsmassnahmen existieren und wirken sich u.a. positiv auf die Störanfälligkeit aus. Die eingesetzten Softwares sind kaum für auftretende Sicherheitslücken bekannt. Mängel sind in Verbindung mit einem Störfall ersichtlich. Noch ist zu wenig definiert, in welcher Abstufung welche Massnahmen ergriffen werden, um einen Imageverlust und erhöhten Prozessaufwand durch online abgebildete Prozesse abzufedern.

Handlungsempfehlung

- Prozess für Ausfall definieren: wer macht was, wie die Kunden rasch auf die notwendigen Logins bringen, um den Support zu entlasten
- Prävention: griffbereite Anleitung, wie man z.B. den Live-Chat in andere Kanäle einbinden kann.
- Jährliches Audit der Zugangsberechtigungen.

